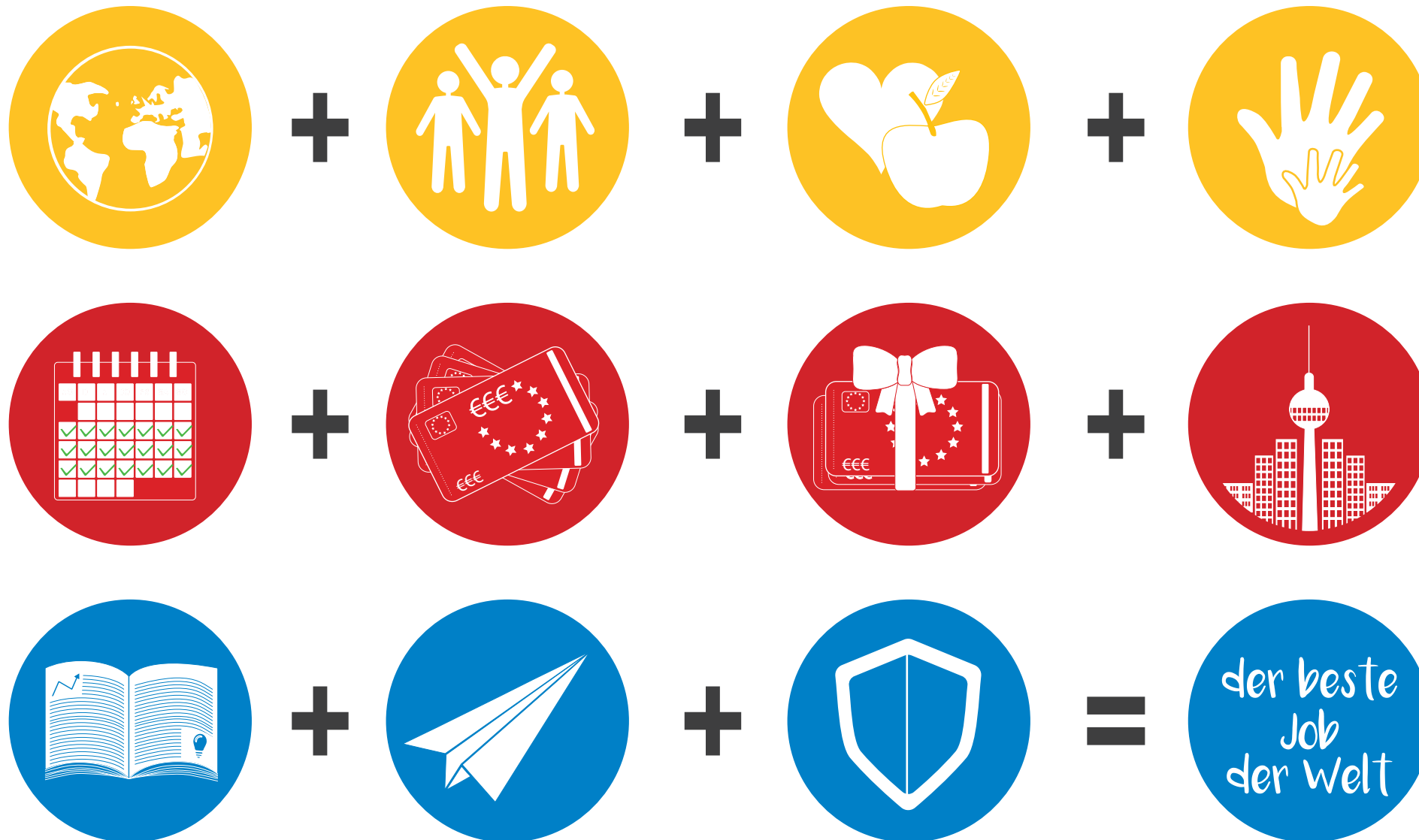


MACH KITA MIT UNS!

Die Kindergärten NordOst – Eigenbetrieb von Berlin





AUF EINEN BLICK

Die Kindergärten NordOst – Eigenbetrieb von Berlin

Herzlich willkommen bei den Kindergärten NordOst, den größten öffentlichen Kita-Träger der Hauptstadt! Wir verwalten 80 Kindergärten und 4 Familienzentren in den Bezirken Pankow, Lichtenberg und Marzahn-Hellersdorf.

Wir arbeiten zielgerichtet nach dem Berliner Bildungsprogramm (BBP) für Kitas und Kindertagespflege und fühlen uns den Werten Weltoffenheit, Toleranz und Vielfältigkeit besonders verpflichtet. Daher setzen wir inklusive Bildung und Erziehung als zentralen Schwerpunkt unserer Träger-Philosophie. Unsere Kinder wachsen bei uns gemeinsam auf - unabhängig von ihrer sozialen und kulturellen Herkunft, ihrem Bildungshintergrund, ihrer familiären Lebensform, ihrer geschlechtlichen Identität oder ihren individuellen Entwicklungsbesonderheiten.

Wir wollen es unseren über 2.400 Mitarbeiter*innen und über 10.450 Kindern ermöglichen, ihre individuellen Kompetenzen bei uns einzubringen und sich frei zu entfalten. Dazu haben unsere Einrichtungen unterschiedliche pädagogische Profile entwickelt:

- Bewegungspädagogik
- Bilingualität
- Gesundheitspädagogik
- Gesundheitspädagogik nach KNEIPP®
- Künstlerisches Gestalten

- Medienpädagogik
- Montessori-Pädagogik
- Musikpädagogik
- Naturwissenschaft & Technik
- Naturwissenschaft & Umwelt
- Reggio-Pädagogik
- Resilienz-Förderung
- Sprache und Literacy
- Werkstattpädagogik

Der Bezug zum ProfiltHEMA findet sich in der gesamten pädagogischen Arbeit wieder, d. h. bei allen Aktivitäten im Alltag, bei der Raumgestaltung, dem Materialangebot und der pädagogischen Begleitung.



Unsere Kindergärten

Unsere Kitas sind so vielseitig wie Berlin selbst. Von kleinen familiären Einrichtungen mit 30 Kita-Plätzen, bis hin zu großen Häusern mit bis zu 285 Plätzen ist alles dabei. Schau doch einfach mal auf unsere Website. Hier findest du eine Übersicht all unserer Einrichtungen: www.kigaeno.de/kindergarten!

Unsere derzeitigen Ausbildungseinrichtungen/ -regionen:

Pankow

Sonnenmäuse
Zwergenhausen
Miteinander
Schivelbeiner Straße
Prenzelberger Schwalbennest
Prenzelberger Spielmäuse
EigenSinn
Schneckenhaus
Schlossparkspatzen
Kleine Schlaufüchse
Kleine Raupe Nimmersatt

Erlebniswelt

The Animal House - Das Tierhäuschen
Sonnengarten

Spatzennest (Lichtenberg)

Marzahn-Hellersdorf

Wuhlespatzen
Zu den Seen
Spatzennest
Reggiohaus
Katz und Maus
Naseweis
Meilenstein

Maxie-Wander-Str.

Traumzauberhaus

Region I (Weißensee) :

Streustraße, EinStein und Kindergarten im Moselviertel

Region II (Karow) :

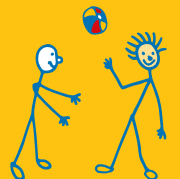
Busonistraße, Pfanschmidtstraße und Sonnenblume

Region III (Hohenschönhausen):

Bunte Spieltruhe, Hummelwiese, Dorfstraße Falkenberg, Sonnenkäfer, und Kinder vom Heckelberg

Lichtenberg

Römerweg
Hand in Hand



Unsere Einrichtungen (und Ausbildungskitas)

Pädagogische Profile im Überblick:

- Bewegung
- Bilingualität
- Gesundheitsförderung
- Gesundheitsförderung nach KNEIPP®
- Künstlerisches Gestalten
- Medienpädagogik
- Montessori-Pädagogik
- Musik
- Naturwissenschaft & Technik
- Naturwissenschaft & Umwelt
- Reggio-Pädagogik
- Resilienz-Förderung
- Sprache und Literacy
- Werkstattpädagogik

Pankow

- 1 Busonstraße
Filiale Achillesstraße
Achillesstraße 66
- 2 Am Hain
Am Friedrichshain 18 A
- 3 Im Moselviertel
Bernkasteler Straße 9–10
- 4 EinStein
Bühningstraße 21/23
- 5 Busonstraße
Busonstraße 145
- 6 *Sonnenmäuse
Conrad-Blenkle-Straße 46
- 7 GerneGroß
Dänenstraße 22
- 8 *Prenzelberger
Schwalbennest
Diesterwegstraße 10
- 9 Räuberbande
Ella-Kay-Straße 6
- 10 Erich-Weinert-Straße
Erich-Weinert-Straße 33
- 11 *EigenSinn
Falkenberger Straße 13–14
- 12 Pffikus
Fontanestraße 83
- 13 Villa Seegarten
Große Seestraße 5
- 14 Sonnenblume
Hotzeindamm 1
- 15 *Zwergenhausen
Jablonskistraße 33–34
- 16 Schloßparkzwerge
Klothildestraße 21
- 17 Am Wasserturm
Knaackstraße 27
- 18 Lindenallee
Lindenallee 48
- 19 *Kleine Raupe Nimmersatt
Lindenberger Weg 26
- 20 La Cigale
Matthiustraße 12

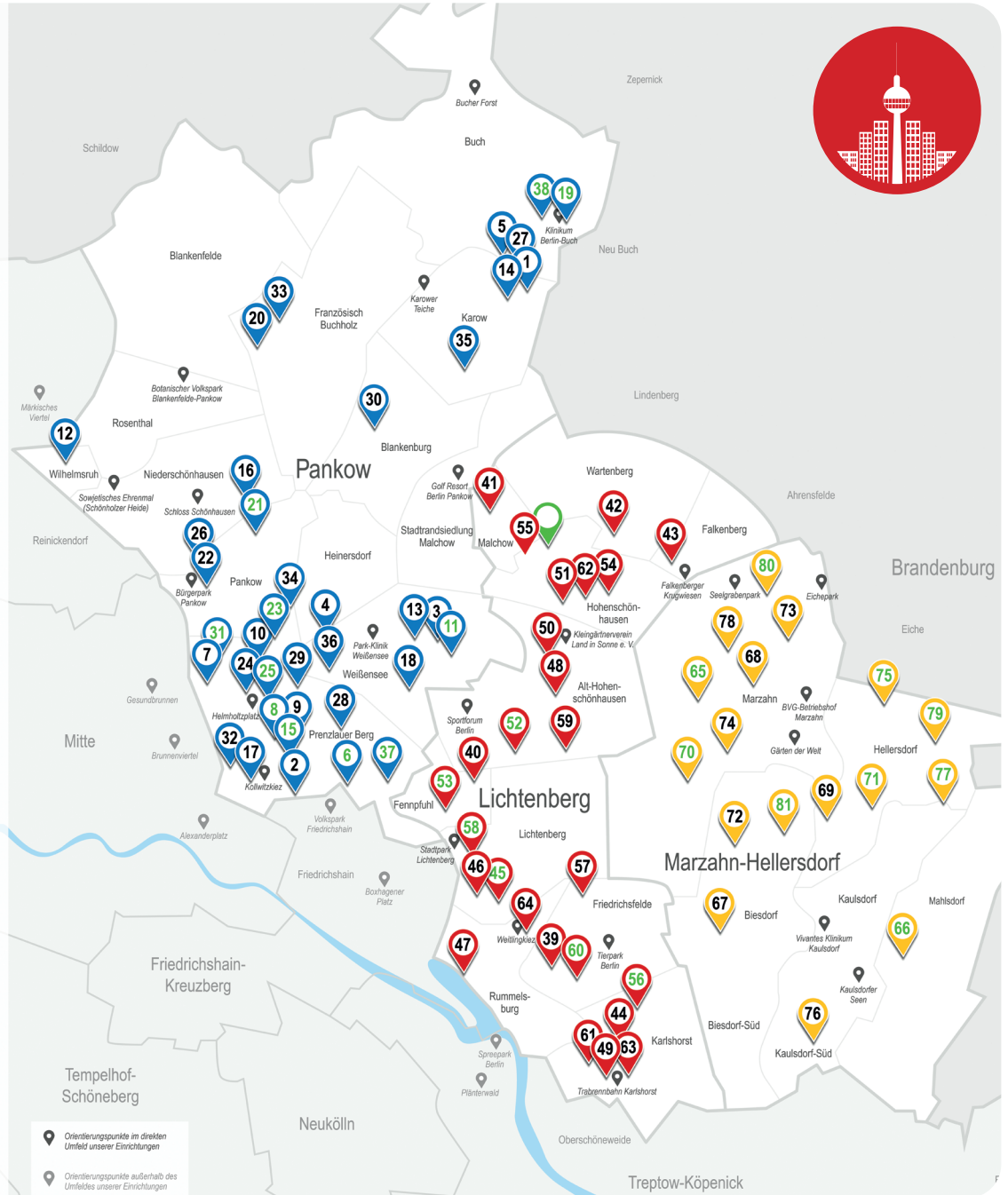
Lichtenberg

- 21 *Schloßparkspatzen
Mendelstraße 49/51
- 22 Die kleinen Strolche
Neue Schönholzer Straße 25
- 23 *Schneckenhaus
Neumannstraße 7–8
- 24 Pappelallee
Pappelallee 40
- 25 *Prenzelberger Spielmäuse
Pappelallee 41 A
(über den Hof)
- 26 Montessori-Haus
Pestalozzistraße 9–11
- 27 Pfannschmidtstraße
Pfannschmidtstraße 70
- 28 Sonnenblume
Pieskower Weg 48/50
- 29 Milchzahnbande
Prenzlauer Allee 115–116
- 30 Spatzenburg
Priesterstege 6
- 31 *Schivelbeiner Straße
Schivelbeiner Straße 12
- 32 Tigeranten
Schönhauser Allee 165
- 33 Schützenstraße
Schützenstraße 133
- 34 Werkstattkindergarten
Selma-Lagerlöf-Straße 6
- 35 Tausendfüßer
Straße 43, Nr. 13 A
- 36 Streustraße*
Streustraße 41
- 37 *Integrationskindergarten
Miteinander
Syringeweg 22/23/25
- 38 *Kleine Schlaufüchse
Walter-Friedrich-Straße 20–22

- 39 Pinocchio
Baikalstraße 2
- 40 Integrationskindergarten
Zwergenparadies
Bernhard-Bästlein-Straße 44–46
- 41 Storchkinder
Dorfstraße 37
- 42 Hummelwiese
Dorfstraße 4 A
- 43 Dorfstraße Falkenberg
Dorfstraße 5
- 44 Musikkindergarten
Lichtenberg
Gundelfinger Straße 38
- 45 The Animal House
Harnackstraße 7–9
- 46 Harnackstraße
Harnackstraße 11
- 47 Hoppetosse
Hauptstraße 6 T
- 48 Kinder vom Heckelberg
Heckelberger Ring 1
- 49 Heiligenberger Straße
Heiligenberger Straße 19
- 50 Sonnenkäfer
Malchower Weg 46
- 51 Freche Fröchtchen
Matzenleje 2–4
- 52 Hand in Hand
Neustreltzer Straße 32–34
- 53 Spatzennest
Paul-Junius-Straße 32–34
- 54 Bunte Spielruhe
Randowstraße 41–43
- 55 Traumzauberbaum
Reriker Straße 20
- 56 *Europakindergarten
Römerweg
Römerweg 106/112
- 57 FrohSinn
Rosenfelder Ring 35

Marzahn-Hellersdorf

- 58 Sonnengarten
Rudolf-Reusch-Straße 57
- 59 Tausendfüßer
Schalkauer Straße 25 A
- 60 Erlebniswelt
Sewanstraße 197–199
- 61 Stechlinstraße
Stechlinstraße 26
- 62 Wartenberger Straße
Wartenberger Straße 145
- 63 Wildensteiner Straße
Wildensteiner Straße 3
- 64 Sonnenblume
Wönnichstraße 60
- Bildungs- und
Begegnungszentrum (BBZ)
Reriker Straße 18
- 65 *Kinderhaus Katz und Maus
Basdorfer Straße 2–4
- 66 *Zu den Seen
Eisenstraße 11–13
- 67 casa dei bambini
Grabensprung 51
- 68 Schwalbennest
Jan-Petersen-Straße 27–29
- 69 Kummerower Ring
Kummerower Ring 30
- 70 *Spatzennest
Langhoffstraße 17
- 71 *Maxie-Wander-Straße
Maxie-Wander-Straße 16–18
- 72 Igelgarten
Oberfeldstraße 38
- 73 Zwergenoase
Oberweißbacher Straße 8–10
- 74 Tausendfüß
Salanderweg 25–27
- 75 *Traumzauberhaus
Teupitzer Straße 10–12
- 76 Ulmenstraße
Ulmenstraße 79
- 77 *Naseweis
Waldheimer Straße 18–20
- 78 Sonnenschein
Walter-Felsenstein-Straße 39–41
- 79 *Meilenstein
Weißentfeller Straße 31–33
- 80 *Reggiohaus
Wittenberger Straße 20–22
- 81 *Wuhlespatzen
Zum Forsthaus 3

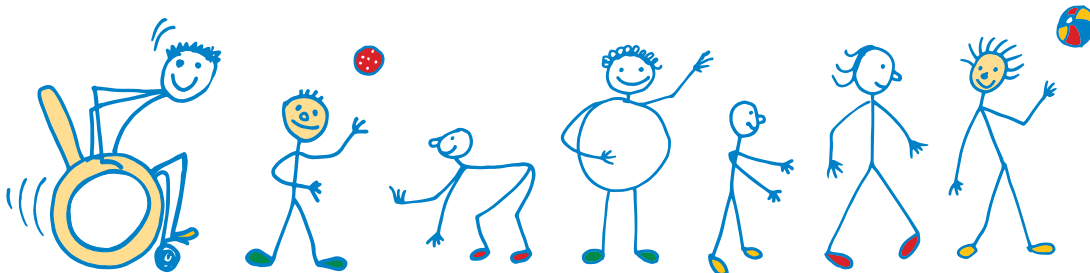


Unser Leitbild:



Zur Sicherung der einheitlichen Bildungs- und Betreuungsqualität arbeiten wir nach einem Leitbild:

- K**indergärten im Eigenbetrieb NordOst sind lebendige Lern- und Lebensorte für Kinder
- I**ndividualität jedes einzelnen Kindes wird geachtet und gefördert
- G**esunde, ausgewogene Ernährung und Bewegung liegen uns am Herzen
- A**lle Kindergärten arbeiten auf der Grundlage des Berliner Bildungsprogramms
- E**iternpartnerschaft ist eine wesentliche Basis unseres Handelns
- N**euere Ideen und Kreativität sind gefragt und werden gefördert
- O**ffenheit und partnerschaftliche Zusammenarbeit kennzeichnen die Atmosphäre im Eigenbetrieb Kindergärten NordOst



Zusammen was bewegen – dein Weg zum Erzieherberuf

Wer sich für den Erzieher*innenberuf entscheidet, gestaltet nicht nur die Gesellschaft von Morgen aktiv mit, sondern entdeckt seine Umwelt durch Kinderaugen immer wieder neu. Kein Tag ist wie der andere. Und wir wissen, wovon wir reden: Wir betreuen über 10.000 Kinder und bilden in 26 Einrichtungen und 3 Ausbildungsregionen aus!

Gemeinsam mit den vier Kita-Eigenbetrieben von Berlin und unserem langjährigen Partner Pro Inklusio - Fachschule für Sozialpädagogik haben wir ein Ausbildungsprogramm entwickelt, welches alle Vorteile bündelt: der direkte Berufseinstieg, eine hohe Qualität der Ausbildung und attraktive Arbeitsbedingungen. Die 3-jährige Ausbildung richtet sich dabei nicht nur an Berufseinsteiger*innen, sondern auch an Quereinsteiger*innen mit beruflicher Vorbildung.

Unsere Auszubildenden arbeiten vom ersten Tag an im Umfang von 19,7 bis zu 24 Wochenstunden in unseren Teams und werden individuell von Mentor*innen betreut. Für die praktische Arbeit erhalten sie eine Vergütung nach dem Tarifvertrag für den öffentlichen Dienst des Landes Berlin (TV-L Berlin, Entgeltgruppe S4) inklusive einer betrieblichen Altersvorsorge und Hauptstadtzulage.

Der Unterricht findet an zwei Tagen pro Woche sowie an zwei Blockwochen pro Schuljahr an der Pro Inklusio – Fachschule statt. Hier absolvieren jährlich rund 250 Studierende das Fachschulstudium zur Erzieher*in.

Wir kooperieren auch mit anderen Fachschulen.

Deine Fachschule



www.proinklusion.de
diebildungspartner.de

AUSBILDUNG

Darauf kannst du dich freuen:



- befristeter Arbeitsvertrag im Rahmen der dreijährigen berufsbegleitenden Ausbildung im öffentlichen Dienst
- die kostenfreie schulische Ausbildung erfolgt vorrangig bei unserem Bildungspartner Pro Inklusio oder ggfs. einer anderen anerkannten sozialpädagogischen Fachschule
- Teilzeitbeschäftigung bei einer 3-Tage-Woche mit mind. 19,7 Stunden und max. 24 Stunden in unser Kita
- offene Willkommens- und Teamkultur
- pädagogisches Mittagessen
- Unterstützung bei der Vermittlung eines Kindergartenplatzes im Träger
- Bezahlung nach Tarif des öffentlichen Dienstes (TV-L Berlin): Die Vergütung erfolgt nach Entgeltgruppe S4 TV-L
- Jahressonderzahlung und Hauptstadtzulage bzw. Firmenticket
- 30 Tage Urlaub im Kalenderjahr bei einer 5-Tage-Woche entsprechen bei einer 3-Tage-Woche 18 Tage Urlaub im Kalenderjahr
- Anleitung und Begleitung durch unsere qualifizierten Mentor*innen
- betriebliche Altersvorsorge
- aktive Gesundheitsförderung
- vermögenswirksame Leistungen
- Übernahme- und Entwicklungsperspektiven

Das bringst du mit:

- Fachhochschulreife oder fachgebundene Hochschulreife in einem Bildungsgang mit dem Schwerpunkt Sozialpädagogik oder
- allgemeine Hochschulreife bzw. Fachhochschulreife in einem anderen Bildungsgang und eine für die Ausbildung förderliche Tätigkeit von mindestens acht Wochen oder

- mittlerer Schulabschluss und berufliche Vorbildung wie
- Abschluss einer Berufsausbildung im sozialpädagogischen/ sozialpflegerischen Bereich oder
- Berufstätigkeit in diesem Bereich von mindestens drei Jahren oder
- Abschluss einer Berufsausbildung in einem anderen Bereich von mindestens drei Jahren oder
- Berufstätigkeit in einem anderen Bereich von mindestens vier Jahren
- bei nicht deutscher Herkunft: Nachweis über Deutschkenntnisse B2-Niveau



Deine 5 Schritte im Bewerbungsverfahren

Die Bewerbung ist ausschließlich über das Online-Formular von Pro Inklusio möglich: Hier gibst du auch den Eigenbetrieb an, in dem du arbeiten möchtest:

www.ausbildung-erzieher-in.berlin/bewerbung

Der Bewerbungszeitraum für den Ausbildungsstart im Februar 2025 startet voraussichtlich im August. Ab dieser Zeit ist das Online-Bewerbungsformular freigeschaltet.

1. Sende deine **Online-Bewerbung** über Website vom Pro Inklusio. Nach dem Versand erhältst du eine automatische Bestätigung an die von dir angegebene E-Mail-Adresse.
2. Die eingegangenen **Unterlagen** werden von Pro Inklusio anhand der Sozialpädagogikverordnung (SozPädVO) geprüft. Um am Bewerbungsverfahren teilnehmen zu können, musst du mindestens über einen mittleren Schulabschluss verfügen. Ausnahmeregelungen sind bei der Senatsverwaltung für Bildung, Jugend und Familie zu beantragen und schriftlich einzureichen.
3. Nach Prüfung deiner Zugangsvoraussetzungen lädt Pro Inklusio dich zu einem **Bewerbungstag** ein. Bitte halte dir dafür einen ganzen Tag frei!
4. Hast du den Bewerbungstag bestanden, kannst du deine künftige Ausbildungsstätte näher kennenlernen. Auf diese Weise kannst du und auch deine zukünftigen Kolleg*innen erkennen, ob du zur Einrichtung und zur Konzeption passt. Dies erfolgt anhand einer von uns festgelegten **Hospitationszeit bzw. einem Kennenlernen vor Ort**. Im Anschluss wirst du von uns über das Ergebnis informiert.
5. Nach erfolgreicher Hospitation melden wir uns bei dir und du erhältst deine Vertragsunterlagen.

Übrigens: Alle Voraussetzungen in einer Übersicht sowie eine nützliche Checkliste deiner Unterlagen findest du auf der Seite von Pro Inklusio!



PÄDAGOG*IN

Deine Vorteile im Überblick:

- unbefristeter Arbeitsvertrag beim größten Kita-Träger Berlins (Öffentlicher Dienst)
- Bezahlung nach dem TV-L: Bei Neueintritt erhältst du mit staatlicher Anerkennung die Entgeltgruppe S8a mit einem monatlichen Bruttogehalt in Stufe 1 von 2.969,94 € bis max. Stufe 3 von 3.454,40 €.
- Jahressonderzahlung (ca. 88% des Bruttogehaltes/ Monat)
- 150 € Brutto/Vollzeit Hauptstadtzulage bzw. Firmenticket
- 30 Tage Urlaub im Kalenderjahr
- Möglichkeit zur Voll- und Teilzeitbeschäftigung (Vollzeit: 39,4 Wochenstunden)
- flexible Arbeitszeiteinteilung bei Anrechnung der mittelbaren pädagogischen Arbeit (4 Stunden pro Woche in Vollzeit)
- betriebliche Altersvorsorge
- eigenes Bildungs- und Begegnungszentrum mit kostenfreien Fort- und Weiterbildungen
- berufsbegleitende Bachelor- und Masterstudiengänge

- Finanzierung zertifizierter Qualifizierungen (z. B. Facherzieher*in für Integration)
- Förderung des Leitungsnachwuchses
- offene Willkommens- und Teamkultur
- aktive Gesundheitsförderung
- pädagogisches Mittagessen
- Unterstützung bei der Vermittlung eines Kindergartenplatzes im Träger
- vermögenswirksame Leistungen

Das bringst du mit:

- staatliche Anerkennung als Erzieher*in
- sozialpädagogische Fachkraft nach §11 VOKitaFöG
- gute Kenntnisse des Berliner Bildungsprogramms
- Engagement und Freude an frühkindlicher Bildung und Erziehung
- Offenheit und Toleranz als Haltung unseres Inklusionsanspruches
- soziale Kompetenz und Empathie
- Flexibilität und kreative Persönlichkeit

der beste
Job
der Welt



Aktuelle Stellenanzeigen

Entdecke deine beruflichen Möglichkeiten und komm zum größten Kita-Träger Berlins! Auf unserer Website kannst du dich über Stellen informieren und online bewerben!

www.kigaeno.de/kitajobs

Schick uns auch gerne deine Bewerbung per Mail: kariere@kigaeno.de.
Wir beraten dich gern zu deinen Karrieremöglichkeiten bei den Kindergärten NordOst und informieren dich über unser Bewerbungs- und Auswahlverfahren.



Dein Bildungs- und Begegnungszentrum:

Wir sind stolz auf unser eigenes hochmodernes Bildungs- und Begegnungszentrum (BBZ)! Hier finden jährlich bis zu 900 Veranstaltungen aus den Bereichen Fortbildung, Lernwerkstatt und Begegnung statt. Unsere Angebote richten sich an unsere Erzieher*innen, Leiter*innen, Kinder und Eltern, aber auch an Fachkräfte aus dem Bereich der Jugendhilfe und Bildung und interessierte Nutzer*innen aus dem Umfeld.

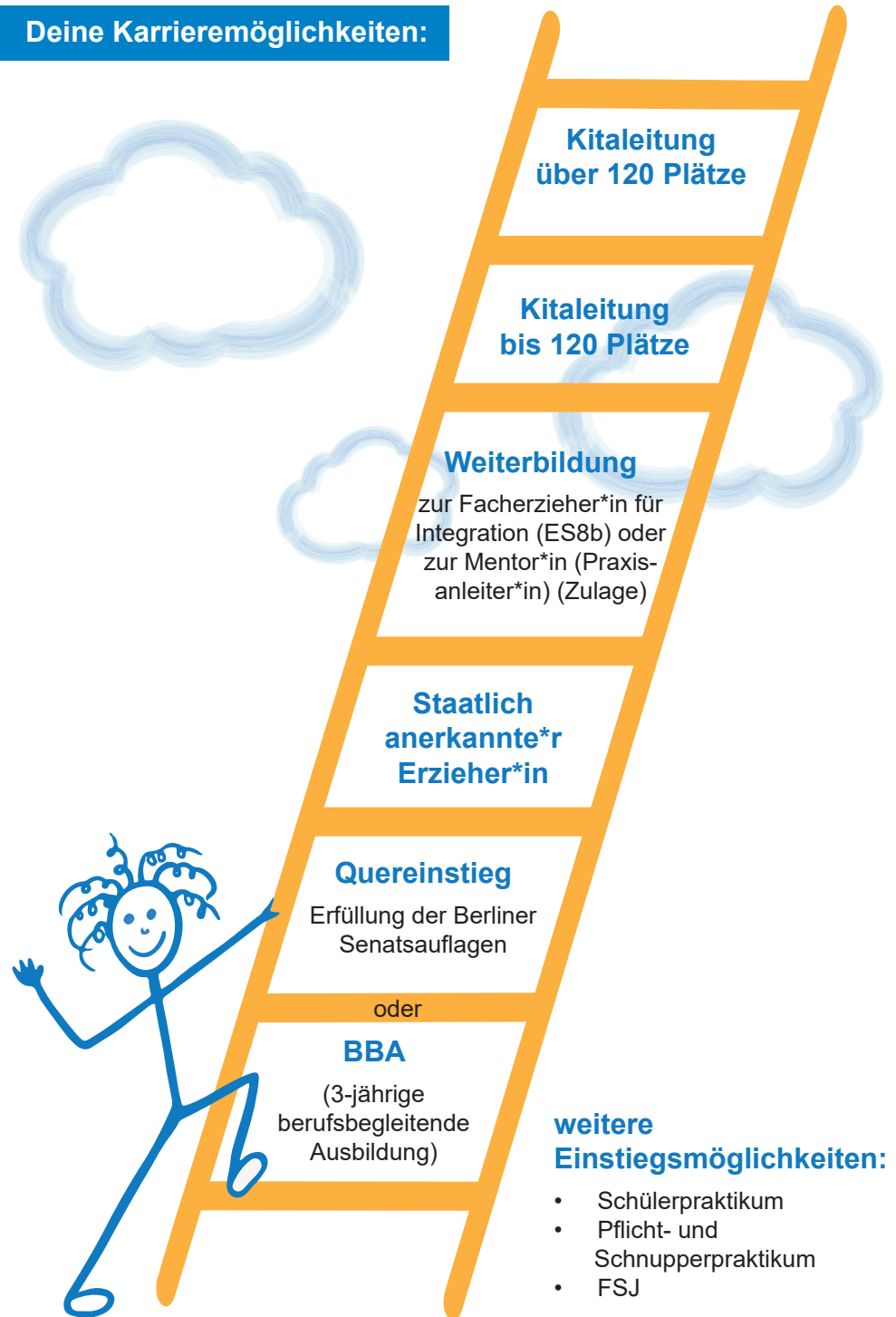


Hier kannst du regelmäßig an Fortbildungen, Workshops, Fachgesprächen und Diskussionen zu unterschiedlichen pädagogischen, sozialpädagogischen und psychologischen Themen mit Schwerpunkt „Umsetzung des Bildungsauftrags“ gemäß des Berliner Bildungsprogramms, teilnehmen.

Auch in unserer Lernwerkstatt wollen wir einen Beitrag dafür leisten, dass sich in unseren Kindergärten eine Lernkultur entwickelt, die von Freude am Lernen, Eigenverantwortung, Partizipation und Wertschätzung geprägt ist. Hier bist du gefragt!

Wir alle sind ein Team. Daher ist uns der fachliche Austausch für Mitarbeiter*innen der Kindergärten NordOst, für Eltern und Arbeitspartner*innen aus verschiedenen Bereichen besonders wichtig. In unserem BBZ hast du die Möglichkeit, Mitarbeiter*innen aus anderen Einrichtungen oder der Verwaltung in entspannter Atmosphäre kennenzulernen.

Deine Karrieremöglichkeiten:



ENTGELTTABELLE

gültig ab dem 01. Dezember 2022

Bezahlung nach Tarifvertrag des Landes Berlin (TV-L)

Die Eingruppierung bzw. Vergütung für staatlich anerkannte Erzieher*innen erfolgt bei Neueintritt nach Entgeltgruppe S8a von Stufe 1 bis maximal Stufe 3. Mitarbeiter*innen in Ausbildung zum Erzieher*innenberuf erhalten eine Vergütung nach dem TV-L Berlin in der Entgeltgruppe S4.

Entgeltgruppe	Grundentgelt		Entwicklungsstufen			
	Stufe 1	Stufe 2	Stufe 3	Stufe 4	Stufe 5	Stufe 6
S 18	4.129,77	4.255,33	4.804,44	5.216,23	5.833,95	6.211,42
S 17	3.751,26	4.083,75	4.529,86	4.804,44	5.353,48	5.676,08
S 16	3.662,48	3.994,55	4.296,52	4.667,14	5.078,96	5.326,04
S 15	3.525,89	3.843,52	4.118,10	4.433,81	4.941,69	5.161,30
S 14	3.507,36	3.804,10	4.109,21	4.419,58	4.762,78	5.002,98
S 13	3.447,95	3.708,47	4.049,44	4.323,95	4.667,14	4.838,72
S 12	3.400,60	3.697,96	4.024,89	4.313,15	4.670,07	4.821,07
S 11b	3.312,44	3.645,37	3.819,73	4.258,98	4.602,18	4.808,08
S 11a	3.244,38	3.575,21	3.748,45	4.186,72	4.529,86	4.735,78
S 9	3.012,84	3.299,02	3.561,97	3.944,47	4.303,05	4.577,98
S 8b	3.012,84	3.299,02	3.561,97	3.944,47	4.303,05	4.577,98
S 8a	2.969,94	3.227,29	3.454,40	3.669,56	3.878,72	4.096,87
S 7	2.898,63	3.142,08	3.355,33	3.568,53	3.728,47	3.967,08
S 4	2.744,34	3.002,13	3.188,73	3.315,33	3.435,29	3.622,14
S 3	2.567,24	2.824,89	3.004,13	3.168,73	3.244,03	3.333,99
S 2	2.468,79	2.681,96	2.743,16	2.841,06	2.920,62	2.987,93



Gemäß § 16 Absatz 3 Satz 1 TV-L gilt für die Entgeltgruppen „S“ 3 bis „S“ 18 folgende Fassung: Die Beschäftigten erreichen die jeweils nächste Stufe bei einer ununterbrochenen Tätigkeit innerhalb derselben Entgeltgruppe bei ihrem Arbeitgeber (Stufenlaufzeit) wie folgt: Stufe 2 nach einem Jahr in Stufe 1, Stufe 3 nach drei Jahren in Stufe 2, Stufe 4 nach vier Jahren in Stufe 3, Stufe 5 nach vier Jahren in Stufe 4, Stufe 6 nach fünf Jahren in Stufe 5. Beschäftigte, die als Fachlehrer*in für Integration tätig sind und in Entgeltgruppe S 8b eingruppiert sind, gilt zusätzlich noch eine besondere Stufenlaufzeit. Sie erreichen die Stufe 5 nach sechs Jahren in Stufe 4, Stufe 6 nach acht Jahren in Stufe 5.

Hinweise: Alle Angaben der Entgelttabelle basieren auf einer Vollzeitbeschäftigung mit derzeit 39,4 Wochenstunden.

Ansprechpartner*innen

Für Fragen zu offenen Stellen oder zur Bewerbung:
Kindergärten NordOst - Eigenbetrieb von Berlin
Antje Krahn (Personalgewinnung), karriere@kigaeno.de

Für allgemeine Fragen rund um die praktische Ausbildung bei uns:
Kindergärten NordOst - Eigenbetrieb von Berlin
Kerstin Schmolla (Pädagogische Bereichsleitung), k.schmolla@kigaeno.de
Anett Jachalski (Kordinatorin Ausbildung), karriere@kigaeno.de

Für Fragen zum Bewerbungsverfahren und spezifische Fragen zu Ihrer Bewerbung:
Pro Inklusio Fachschule für Sozialpädagogik
Steffi Kemper (Kordinatorin des Bewerbungsverfahrens),
proinklusion@diebildungspartner.de

Impressum

Kindergärten NordOst - Eigenbetrieb von Berlin

Geschäftsstelle
Wartenberger Str. 24, 13053 Berlin
geschaeftsleitung@kigaeno.de
Tel.: 030 / 90 17 28 -700

Verkehrsverbindung:

Tram M5, M17: Gehrenseestraße, M27: Alt-Hohenschönhausen
Bus 256: Alt-Hohenschönhausen, 359: Gehrenseestraße
S-Bahn: S75 Gehrenseestraße, Hohenschönhausen

Bildnachweis:

Titelseite: © Christoph Wehrer, S.1: © micromonkey – stock.adobe.com, S.3:
© Rawpixel.com - stock.adobe.com, S.5: © Halfpoint – stock.adobe.com, S.6: ©
J.Frenz, Kindergärten NordOst